

Osttirol
DEIN CAMPTIROL



Tel. ++43/4852/62317
Fax ++43/4852/62317-12
A-9900 Amlach, Familie Pfeifhofer
www.amlacherhof.at
e-mail: amlacherhof@aon.at



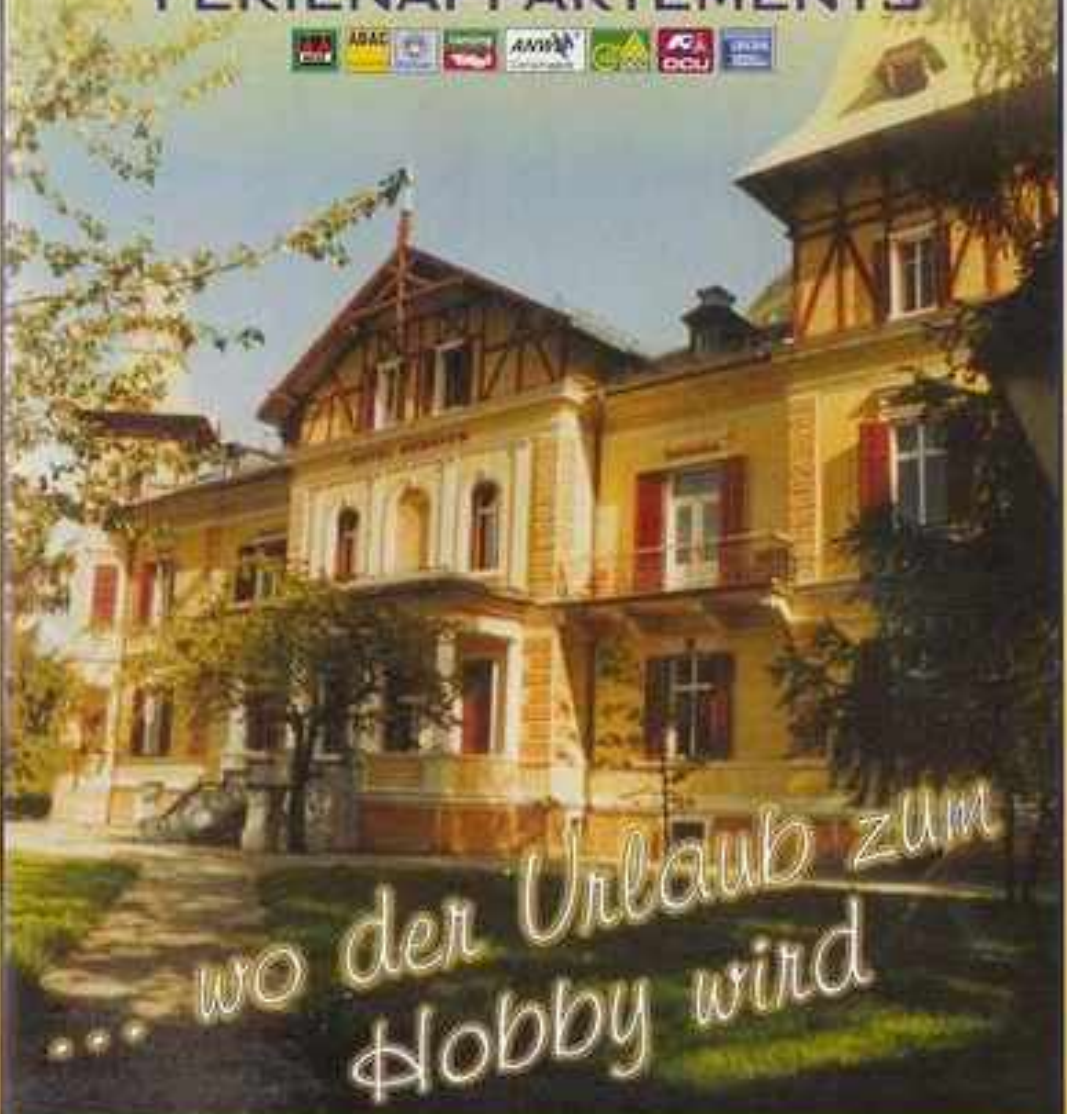
...wo die Berge rufen

Osttirol
DEIN BERGTIROL

SOMMER WINTER

DOLOMITEN CAMPING AMLACHERHOF

FERIENAPPARTEMENTS



...wo der Urlaub zum Hobby wird



... campen auf dem anerkannt schönsten Platz im Lienzer Talboden

... vergessen Sie die Großstadt, Smog und Stress!

... das fällt leicht am Fuße der Lienzer Dolomiten. Amlach die ca. 300 Einwohner zählende Gemeinde, liegt 1,5 km südlich von Lienz, umgeben von Wald und Wiesen, inmitten dieser reizvollen Landschaft befindet sich in herrlich ruhiger Lage der neue Sommer- und Wintercampingplatz mit 85 Komfort-Stellplätzen. Jeder der Plätze ist mit Strom (16 A), Wasser- und Kanalschluß ausgestattet, mit einer Größe von über 100 m², ist begrünt, eben und durch Bepflanzungen parzelliert. Die Sanitäreinrichtungen und Waschräume sind modernst eingerichtet, verfügen über Familienkabinen mit Dusche/Bad/WC und Waschbecken, die gemietet werden können, Wäschetrockner, Waschvollautomaten und Bügelausstattung gehören ebenso zur Einrichtung wie Kochgelegenheiten im großzügig angelegten Geschirrwaschraum. Außerdem sind behindertengerechte Sanitäreinrichtungen vorhanden. In unserem Mini-Markt gibt es alles für den täglichen Bedarf und jeden Morgen frische Brötchen und Zeitungen. Ein Internet-Surf- und Mailraum sowie Fax- und Kopierservice stehen zur Verfügung. Der Campingplatz ist auch das ideale Zentrum für Kanu-Sport-Freunde, es werden spezielle Trockenmöglichkeiten für Kanubekleidung, Tourenführungen, Verleih- und Testservice, und individuelle Tourenberatung angeboten.

... Anlockt die Urlaubsort!

Amlach ist ein idealer Ausgangspunkt für Wanderungen. Mit den Bahnen ist man schnell in den Hochalpengebieten, wo die Aussicht zu den Gletschern des Großvenedigers und Großglockners lockt. Badevergnügen unter romantischen Felswänden im Strandbad des Tristachersees (2 km vom Platz), im hauseigenen Freischwimmbad oder im nur 1,5 km entfernten Hallen- und Freischwimmbad in Lienz. Weitläufige Radwanderwege führen bis ins Pustertal (Italien) oder nach Kärnten. Die Region bietet auch zahlreiche attraktive Mountainbikerouten. Außerdem werden Kanusport, Rafting, geführte Natursport-Touren, Canyoning, Paragliten, Hängegleiten, Reiten usw. angeboten. Unter dem Motto Berge, Wasser, Kultur kann man mit der Osttirol-Card den Urlaub zu einem günstigen Pauschentarif aktiv erleben. Im Winter führt die Dolomitenlanglaufloipe (60 km) unmittelbar am Platz vorbei. Ein umfassendes Wegenetz erlaubt romantische Winterwanderungen und Kutschfahrten, es gibt auch eine betonte Naturrodelsbahn und einen Eislaufplatz am Tristacher-See. Es stehen 320 km Pisten zur Verfügung (Glockner-Dolomiten-Skipass) und die Dolomiten und Hohe Tauern bieten traumhafte Tourenmöglichkeiten. Die idyllische Lage und die Stadtnähe machen das Dorf zum idealen Urlaubsort, wo auch die Familie nicht zu kurz kommt.





... Appartements wo sich's wohlfühlen läßt, wie Zuhause!



Machen Sie es sich gemütlich ...

... und genießen Sie die schönsten Tage im Jahr in gemütlicher Atmosphäre in einem unserer neu errichteten Appartements.

7 liebevoll eingerichtete Wohnungen stehen unseren Gästen zur Verfügung. In jeder Wohnung findet man eine komplett ausgestattete Küche mit richtigem Backrohr, Mikrowellenherd, Kaffeemaschine, Wasserkocher und genügend Geschirr gehört ebenso zur Ausstattung wie ein Kühlschrank mit Gefrierfach. Weiters bieten ein Wohn- und Schlafraum mit gemütlicher SAT/TV Ecke, 1 - 2 Schlafzimmer, großer Esstisch, Dusche, WC, und Telefon familiäres Flair.

Sie werden sich wohl fühlen.

Außerdem sind Bettwäsche, frische Handtücher und täglicher Brötchenservice für uns selbstverständlich. Ausreichende Waschmöglichkeiten bieten 3 Waschmaschinen, 3 Wäschetrockner und Bügelstation im Untergeschoss des Hauses. Strom, Heizung, Wasser und Endreinigung zählen bei uns zum Inklusiv-Service.

Südlich des Felsentauern ...

und grenznah zu Italien liegt Lienz, eine Kleinstadt mit traumhafter Umgebung. Den breiten Talkessel begrenzen im Süden die Ostausläufer der weltbekannten Dolomiten und nördlich davon umringt ihn der Alpenhauptkamm mit den höchsten Gipfeln Österreichs.

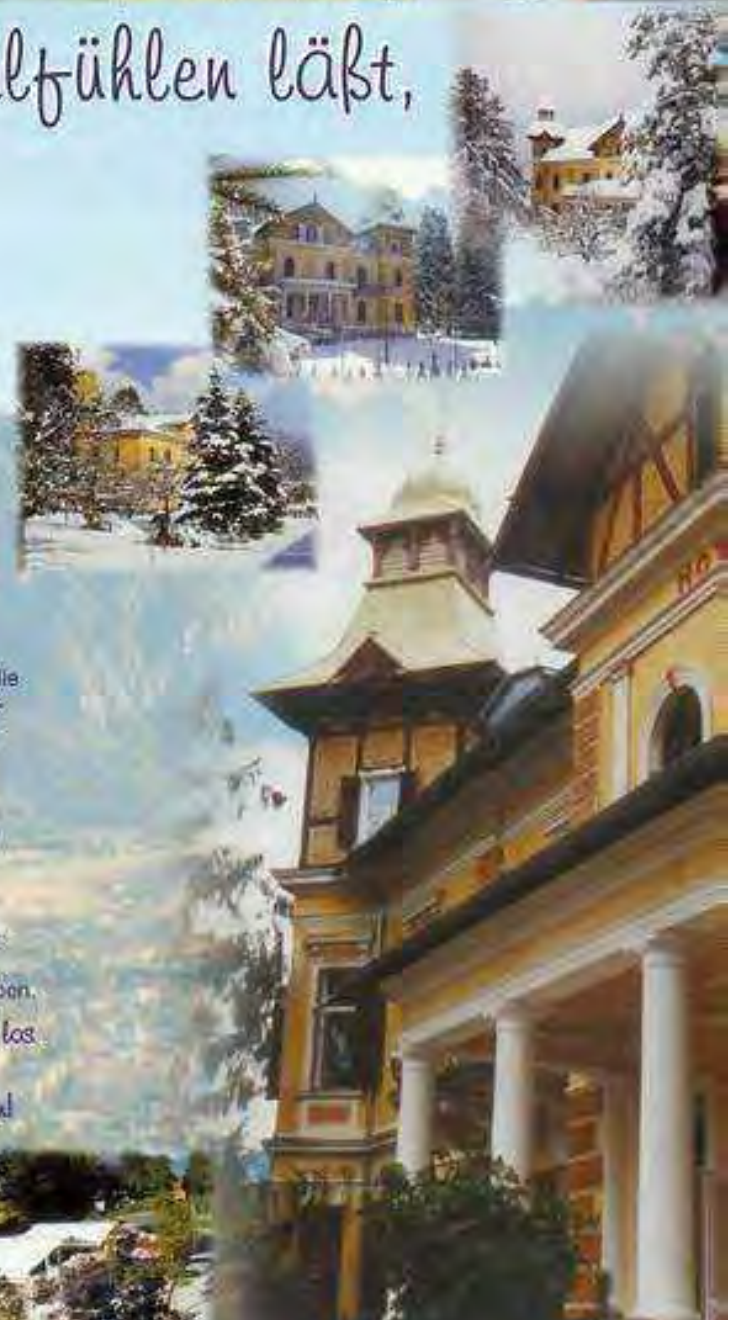
Lienz, ganz unten im Süden Österreichs, dort wo nur noch die prächtigen Dolomiten den Blick zur Adria verstellen.

Lienz, dort wo zufälligerweise auch die Sonnenscheindauer und die Lebensqualität an der Spitze der österreichischen Werteskala stehen.

Lienz, ein faszinierendes Panorama, unberührte Natur, gute Luft, Biotope, intakte Fauna und Flora und ein angenehmes südliches Klima.

Lienz, hier lässt sich ein aufregender und erlebnisreicher Urlaub, sowohl im Sommer, als auch im Winter, erleben.

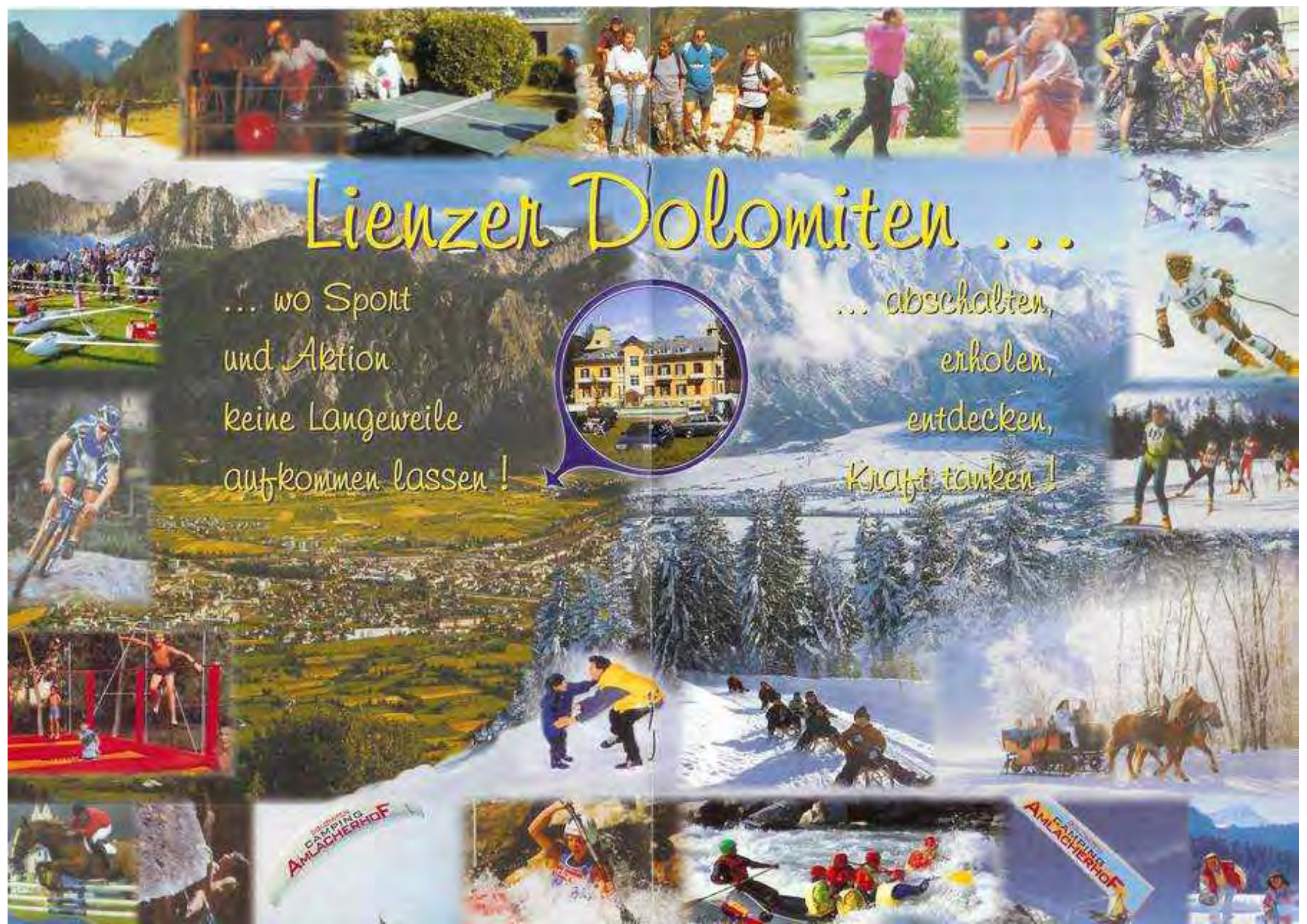
... steigen Sie ein und fahren Sie los
wir freuen uns
auf ein persönliches Kennenlernen!



Lienzer Dolomiten ...

... wo Sport
und Aktion
keine Langeweile
aufkommen lassen!

... abschalten,
erholen,
entdecken,
Kraft tanken!





... Freizeitspass für Jedermann!



Sportcenter
und
Spielepark
Ambacherhof

Hier ist was los ...

Vieles was das Herz in der Freizeit begehrt bietet das Sportcenter Ambacherhof für jung und alt, kurzum für die ganze Familie. Und wenn die Eltern lieber bei einem erfrischenden Getränk oder einem Eisbecher im schattigen Garten entspannen, ihre Kinder aber dennoch im Auge behalten wollen, dann sind die Sprößlinge im Gelände des Ambacherhofes bestens aufgehoben, denn hier kommt keine Langeweile auf!

Direkt an unserer Ferienanlage befindet sich ein neu errichtetes Freeschwimmbad (Benutzung nur für unsere Hauptgäste), 2 Sand-Tennisplätze, Reitstall mit Reithalle, Minigolf mit 16 Turnierbahnen, Pit-Pat Anlage, der größte Fahrradverleih Osttirols (vom Mountainbike bis zum Familiefahrrad), Sporttrampolin, Tischtennis, Billard und Hindernisregeln. Für unsere kleinen Gäste gibt's eine Minicar Bahn und einen Kinderspielplatz.

Ein eigener Internet-Surf- und Mailraum mit 5 Stationen steht allen zur Verfügung. Fax- und Kopierservice.

Das Jaus'n Hüttl Ambacherhof bietet kleine Speisen, Getränke, Eisspezialitäten, Torten und Kuchen und ist bekannt für seine wöchentlichen Grillabende.





Herzlich willkommen im Herzen der Lienzener Dolomiten
Erholungsdorf Amlach 687m

